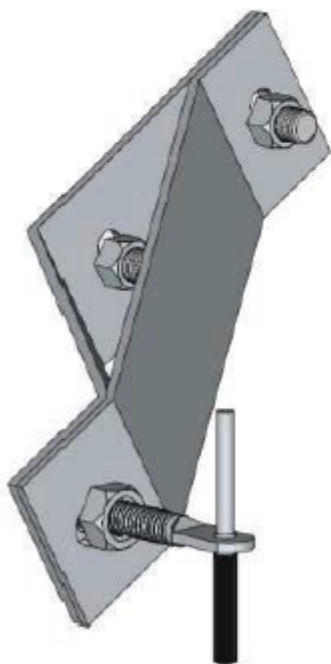


Attache déportée pour les cas particuliers : angle, acrotère, relevé d'étanchéité.

Se positionne à 360°.

Matière : atmosphère C1-C2-C3 : Inox 304 (1.4301), atmosphère C4-C5 : Inox 316 (1.4401)



Désignation	Carctéristiques	Plage de réglage	
	H	L min	L max
ANKROJOINT	mm	mm	
AJ60M10	60	90	120
AJ80M10	80	110	140
AJ100M12	100	130	160
AJ120 M12	120	150	180
AJ140 M12	140	170	215
AJ160M12	160	190	235
AJ180M12	180	210	255
AJ200M12	200	230	275